

ご入居者様募集中

2023年
4/1
OPEN

認知症高齢者グループホーム
ふれあい多居夢 志木宗岡

内覧会

3/10 (金) 11 (土)

10:00~16:00

2/16以降であればご相談に応じて個別見学ができます。
お気軽にご連絡ください。

私たちは
『自分らしくありのままに』を応援いたします

入居対象の方・・・

- ・要介護または要支援2の方で、認知症であると医師より診断された方
- ・日常的に医療的管理が必要でない方
- ・原則、志木市内に住民票をお持ちの方

戸田中央メディカルケアグループ
株式会社 ふれあい広場

▼お問い合わせはこちら▼

☎ 0120-575-016

Mail fureai_shiki@tmg.or.jp

担当 佐藤



ふれあい多居夢志木宗岡

住所：志木市中宗岡4-6-20

料金のご案内

敷金138,000円

月々のご料金

◇住居費	69,000円
◇食材料費	36,000円 (1,200円/日)
◇運営管理費	40,000円 (光熱水費含)

介護保険自己負担分

◎介護保険対象 自己負担分 (30日で計算) 加算除く

【1割負担】

要支援2	23,670円
要介護1	23,790円
要介護2	24,900円
要介護3	25,650円
要介護4	26,160円
要介護5	26,700円

【2割負担】

要支援2	47,310円
要介護1	47,580円
要介護2	49,770円
要介護3	51,300円
要介護4	52,320円
要介護5	53,370円

【3割負担】

要支援2	70,950円
要介護1	71,340円
要介護2	74,670円
要介護3	76,950円
要介護4	78,450円
要介護5	80,070円

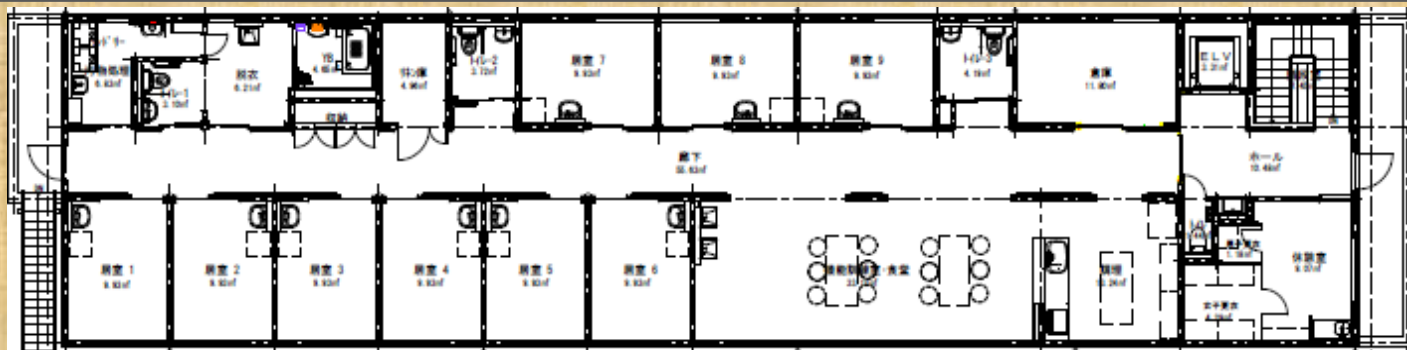
【総額見込み】 1割負担 (加算含む)

要支援2 173,699円～要介護5 178,368円

自費分

おむつ、リネン費 (3,300円)、医療費、薬代、理美容代等個人で使用するもの

見取り図
2F



1F

