

たいむ  
「ふれあい多居夢」ではご家族と  
一緒に悩みを解決してまいります

 小規模多機能ホーム

●利用対象の方

- ・介護認定において要支援1・2、要介護1～5の方
- ・原則、蕨市内に住居票をお持ちの方

 グループホーム

●入居対象の方

- ・介護認定において要支援2、要介護1～5の方
- ・認知症の診断を受けている方
- ・共同生活を送ることに支障のない方
- ・原則、蕨市内に住居票をお持ちの方

■医療連携体制

- ・みなと医院
- ・戸田中央総合病院
- ・第2ウメツ歯科医院
- ・わらび・とだ訪問看護ステーション
- ・介護老人保健施設 グリーンビレッジ蕨

■スタッフ

経験豊かな介護スタッフが皆様の生活を24時間サポート致します。介護福祉士、ケアマネージャー、看護師、ホームヘルパー等 配置

個人情報の保護について  
個人情報の保護に関する法律のほか関係法令等に基づいて適切に取り扱います。

お問合せ

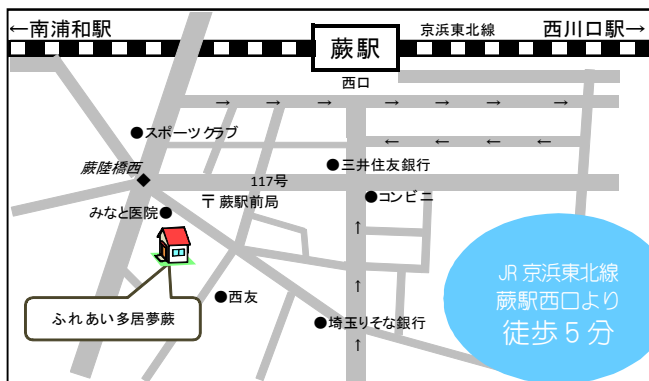
小規模多機能ホーム・グループホーム

ふれあい多居夢 蕨

〒335-0004 蕨市中央3-15-22

TEL.048-434-5335 FAX.048-434-5336

●交通のご案内



戸田中央総合病院グループ  
株式会社ふれあい広場

〒335-0015 埼玉県戸田市本町1-21-2 2F

TEL.048-441-0322 FAX.048-441-0761

フリーダイヤル 0120-575-016

<http://fureai-hiroba.co.jp/>

～ 介護サービス一覧 ～

- ◇グループホーム  
ふれあい多居夢（戸田・浦和・大宮・川越・川口・蕨）  
carna 国立
- ◇小規模多機能ホーム 希（川越）・蕨
- ◇訪問介護（新座、狭山、日高）
- ◇訪問入浴（新座）
- ◇居宅介護支援（新座、狭山、日高）
- ◇福祉用具レンタル、販売  
（戸田、新座、狭山、日高、西東京）
- ◇住宅改修（新座、狭山、日高、西東京）

（介護予防）小規模多機能型居宅介護  
（介護予防）認知症対応型共同生活介護

蕨市初!!  
小規模多機能  
ホーム開設

小規模多機能ホーム  
グループホーム



ふれあい多居夢  
蕨

住みなれた街で  
安心して暮らし続けるために支援します



戸田中央総合病院グループ  
株式会社ふれあい広場

# ふれあい多居夢 蔵



## 小規模多機能型居宅介護とは…

住み慣れた地域で「通い」のサービスを中心とし、必要に応じ「泊まり」や「訪問」サービスをご利用いただき、顔なじみのスタッフが全てのサービスに対応するのが特徴です。

## 認知症高齢者のグループホームとは…

介護の必要なお年寄りが、家庭的な雰囲気の中で、ゆったりと自由に暮らす事ができます。少人数でスタッフと共同生活を営みながら、認知症の緩和をうながすことを目的とした介護サービスです。

### 通いサービス

基本時間は9時～16時ですが延長も可能です。ご自宅への送迎、お食事、入浴サービスはもちろんお一人おひとりに合わせて時間も曜日オーダーメイドです。

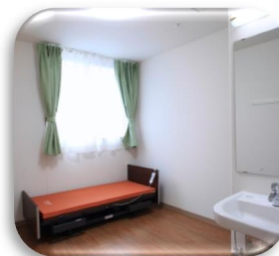


ダイニング



### リビング

広く明るい空間では食事や趣味、レクリエーションを行います。



### 居室

慣れ親しんだ家具を持ち込み、家庭的な落ち着いた雰囲気の中で生活ができます。



エレベーター

### 宿泊サービス

利用者やご家族の必要に応じ、通い慣れた環境の中で宿泊が可能です。緊急時にも対応いたします。



浴室



宿泊室

### 訪問サービス

「通い」サービス利用時の事前準備や安否確認も必要に応じて支援します。



### 《データ》

- 開設年月日：平成 29 年 3 月 1 日
- 定員：1F 小規模多機能ホーム 登録25名（通い15名・宿泊9名）  
2F グループホーム 入居9名
- 居室の広さ：1F 8.69～8.80㎡・2F 11.81～12.58㎡
- 部屋数：1F 9室（各部屋ベッド、チェスト付）  
2F 9室（各部屋ベッド・クローゼット・洗面台付）
- 付帯設備：キッチン、バス・トイレ共有（各ユニット）、エレベーター、ダイニング（1F）、リビング（2F）スプリングラー

## 利用料金のご案内

### ◆小規模多機能ホーム

◎介護保険対象	自己負担(1割負担の場合)
要介護度	月単位の包括料金(定額)
要支援1	3,516 円
要支援2	7,104 円
要介護1	10,661 円
要介護2	15,668 円
要介護3	22,790 円
要介護4	25,154 円
要介護5	27,735 円
◎介護保険対象外	
◇食費：朝食 300 円・昼食 600 円 おやつ 100 円・夕食 500 円	
◇宿泊費：1泊 4,000 円	

※訪問看護、訪問リハビリテーション、居宅療養管理指導、福祉用具貸与は支給限度額内でご利用いただけます。

### ◆グループホーム

◎介護保険対象	自己負担(1割負担の場合)
要介護度	月々のご料金(30日で計算)
要支援2	23,262 円
要介護1	23,385 円
要介護2	24,494 円
要介護3	25,203 円
要介護4	25,727 円
要介護5	26,251 円
◎介護保険対象外	
敷金 150,000 円(契約時)	15 万 1 千円
〈月々利用料〉	
◇住居費	75,000 円
◇食材料費	36,000 円
◇運営管理費(光熱水費含)	40,000 円

※おむつ、理美容代等、個人で使用するのは別途料金となります。