

## 「ふれあい多居夢」ではご家族と一緒に悩みを解決してまいります

### ◆こんな悩みをかかえていませんか？

一人暮らしで火災や交通事故が心配。  
外出先から家へ帰れなくなった。  
ご家族様の仕事等の都合で介護ができない。

\*グループホームは、市町村ごとに地域住民のために設けられた介護サービスです。  
さいたま市より指定を受けて開設された当ホームにご相談ください。

### ◆ふれあい多居夢…それはもう一つの我が家

\*認知症状があってもみんなと一緒に協力し合い、家庭的な雰囲気の中で生活を送れるように支援いたします。

\*全室個室です。プライバシーを保ち精神的にも落ち着いた生活ができるように配慮します。

\*自分らしさを継続し、いつまでも元気で生き活きと暮らし、生活の中で喜びや楽しみを感じられるようお手伝いいたします。

\*入居者様と地域との結びつきを大切にします。

#### 個人情報の保護について

個人情報の保護に関する法律のほか  
関係法令等に基づいて、適切に取り扱います。

## お問合せ

グループホーム

たいむ

## ふれあい多居夢 大宮

〒331-0053 さいたま市西区植田谷本前通 461-3

TEL.048-620-6616 FAX.048-620-6617

#### ●交通のご案内

JR 大宮駅からバス「加茂川団地」下車徒歩 10 分



戸田中央メディカルケアグループ関連事業

### 株式会社ふれあい広場

〒335-0023 埼玉県戸田市本町 1-21-2 2F  
TEL.048-441-0322 FAX.048-441-0761

フリーダイヤル：0120-575-016  
<http://fureai-hiroba.co.jp/>



### ～ 介護サービス一覧 ～

#### ◇グループホーム

ふれあい多居夢（戸田・浦和・大宮・川越・川口峯・蕨・志木宗岡）  
carna カルナ（国立）

#### ◇小規模多機能ホーム ふれあい多居夢（希・蕨）

◇サービス付き高齢者向け住宅 carna カルナ（西東京田無）

◇訪問介護 スマイル（新座・狭山・日高・西東京田無）

◇訪問入浴 入浴サービス りぼん（新座）

◇居宅介護支援 ふれあい広場（新座・狭山・西東京田無・戸田）

◇福祉用具貸与・販売、住宅改修

ふれあい広場（新座店・狭山店・日高店・西東京田無店・戸田店）

（指定）認知症対応型共同生活介護  
（指定）介護予防認知症対応型共同生活介護

グループホーム

たいむ

## ふれあい多居夢 大宮



戸田中央メディカルケアグループ  
株式会社ふれあい広場

# お年寄りのリズムで楽しい暮らし

これまでの暮らしをそのままに安らぎと温もりが広がる環境



## 認知症高齢者のグループホームとは…

介護の必要なお年寄りが、家庭的な雰囲気の中で、ゆったりと自由に暮らす事ができます。少人数でスタッフと共同生活を営みながら、認知症の緩和をうながすことを目的とした介護サービスです。



和室

畳の香りに包まれたくつろぎスペース。



リビング

広く明るい空間で食事や趣味、レクリエーションを行います。

## ◆入居対象の方

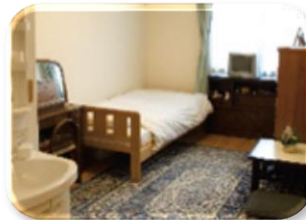
- 介護認定において要支援2、要介護1～5の方
- 認知症の診断を受けている方
- 共同生活を送ることに支障のない方
- 原則、さいたま市内に住民票をお持ちの方

## ◆医療連携体制

- 医療法人誠光会 ひかりクリニック
- (株)ファストナーシング  
訪問看護ステーションはなえみ浦和
- 高輪会浦和歯科

## ◆スタッフ

経験豊かな介護スタッフが皆様の生活を24時間サポートします。介護福祉士、ケアマネジャー、ホームヘルパー等 配置



居室



庭



外出レク



音楽会

## 料金のご案内

敷金 114,000 円 (契約時)

### 月々のご料金

◇住居費	57,000 円
◇食材料費	36,000 円 (1,200 円/日)
◇運営管理費	36,000 円 (光熱水費含)

### 介護保険自己負担分(30日で計算)

#### 【1割負担】

要支援2	24,000 円
要介護1	24,150 円
要介護2	25,260 円
要介護3	26,040 円
要介護4	26,550 円
要介護5	27,090 円

#### 【2割負担】

要支援2	48,000 円
要介護1	48,270 円
要介護2	50,490 円
要介護3	52,050 円
要介護4	53,070 円
要介護5	54,150 円

#### 【3割負担】

要支援2	72,000 円
要介護1	72,390 円
要介護2	75,750 円
要介護3	78,060 円
要介護4	79,590 円
要介護5	81,240 円

※おむつ、医療費、理美容代等、個人で使用するものは実費負担となります。